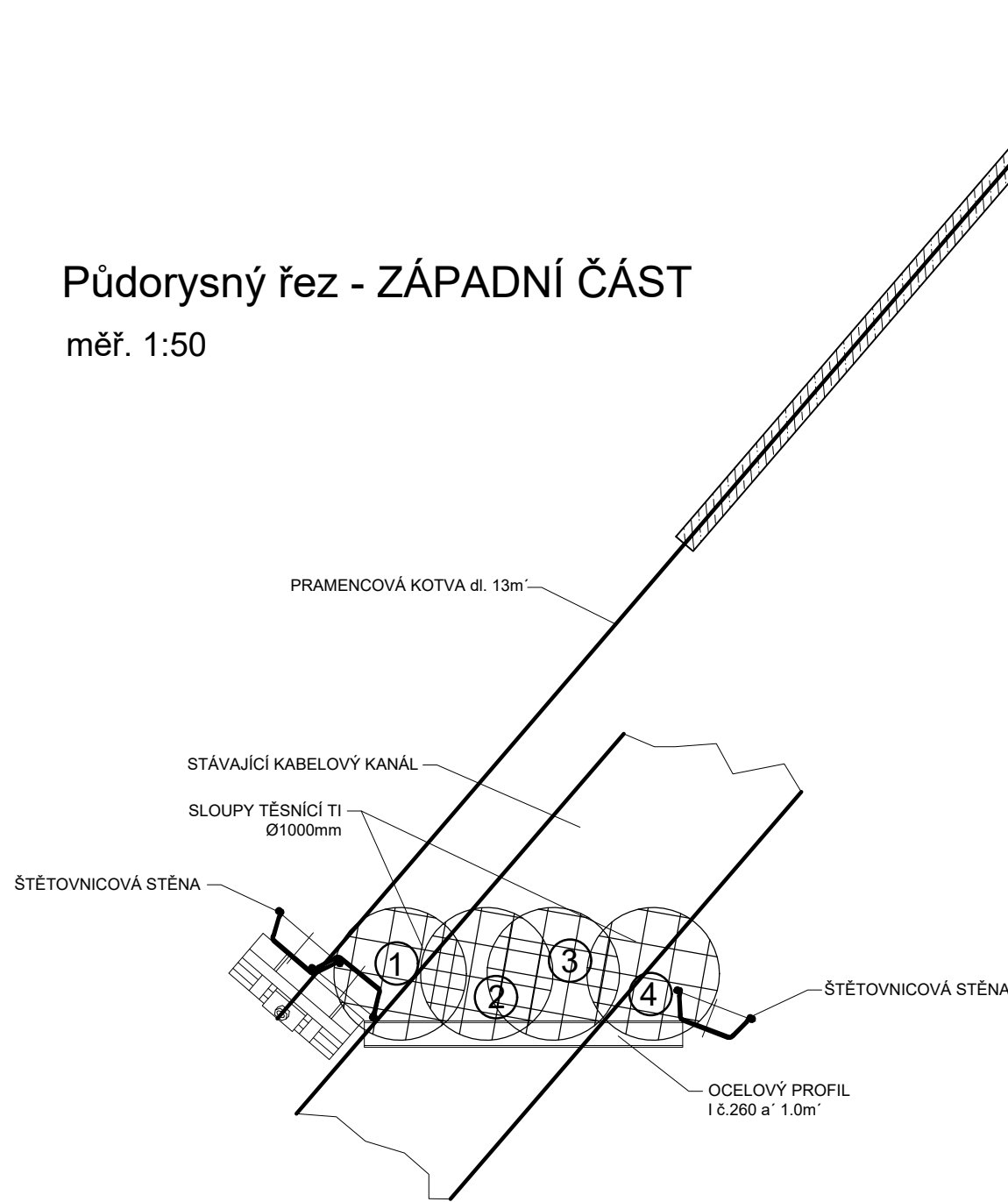


ZAJIŠTĚNÍ RÝHY VÝKOPU hl. 5,4m´ V MÍSTĚ PODCHODU STÁV. KABEL KANÁLU

Půdorysný řez - ZÁPADNÍ ČÁST
měř. 1:50



VRTNÝ ÚSEK ZÁPAD: v1 - v5				
č. NÁVRTU	č. VRTU	DÉLKA VRTU	DÉLKA TI	VRTNÝ ÚHEL OD SVISLICE
①	v1	4,0	1,20	51,2°
②	v2	5,9	4,50	6,5°
③	v3	5,9	3,10	13,4°
	v4	5,9	5,90	4,7°
④	v5	4,8	3,20	37,9°
		114,2 m´	86,5m´	Σ jednoho příčného řezu

PŘEDPOKLÁDANÉ MNOŽSTVÍ BENTONITU 17,9 t

TABULKA PRAMENCOVÝCH KOTEV 1570 MPa

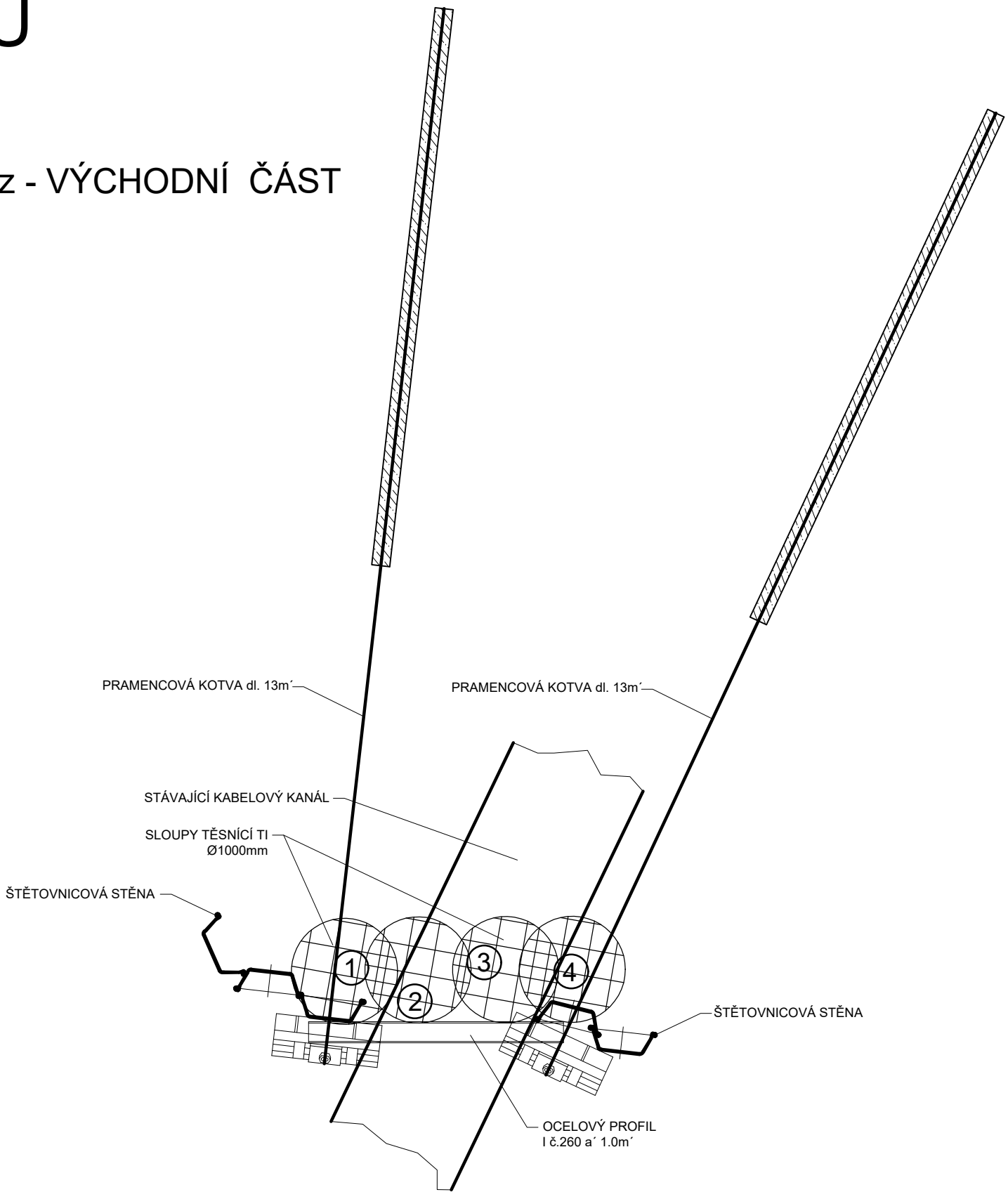
OZNAČENÍ KOTVY	Ø VRTU (mm)	TYP VYSTROJENÍ	DĚLKA		ks	SKLON OD VODOR. ROVINY (stupně)	VÝŠKOVÉ ÚROVNĚ		PŘÍPŮPACÍ SÍLA (kN)
			CELKOVÁ (m)	KOŘEN (m)			HLAVA KOTVY	PRACOVNÍ ÚROVEŇ	
K1	140	6 pramenců	13,00	6,00	3	30°	180,2 m.n.m (-1,32)	-2,20	892

DOBA INJEKTOVÁNÍ KOTEV CCA 12 hod / kotva, CELKEM 36 hod
PŘEDPOKLÁDANÉ MNOŽSTVÍ CEMENTU 600 kg / kotva, CELKEM 1,89 t

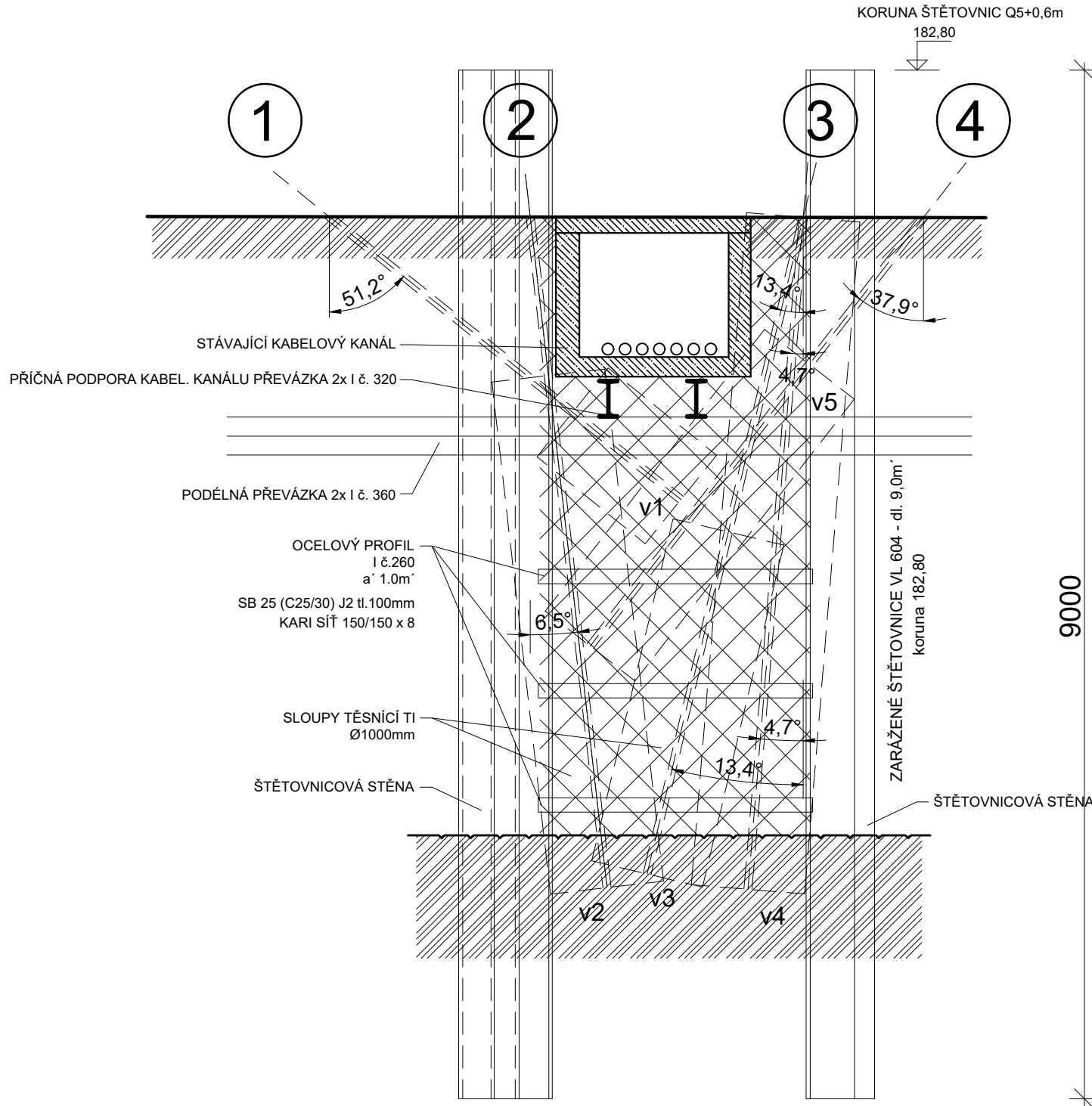
VRTNÝ ÚSEK VÝCHOD: v1 - v5				
č. NÁVRTU	č. VRTU	DÉLKA VRTU	DÉLKA TI	VRTNÝ ÚHEL OD SVISLICE
⑤	v6	4,0	1,20	51,2°
⑥	v7	5,9	4,50	6,5°
⑦	v8	5,9	3,10	13,4°
	v9	5,9	5,90	4,7°
⑧	v10	4,8	3,20	37,9°
		114,2 m´	86,5m´	Σ jednoho příčného řezu

PŘEDPOKLÁDANÉ MNOŽSTVÍ BENTONITU 17,9 t

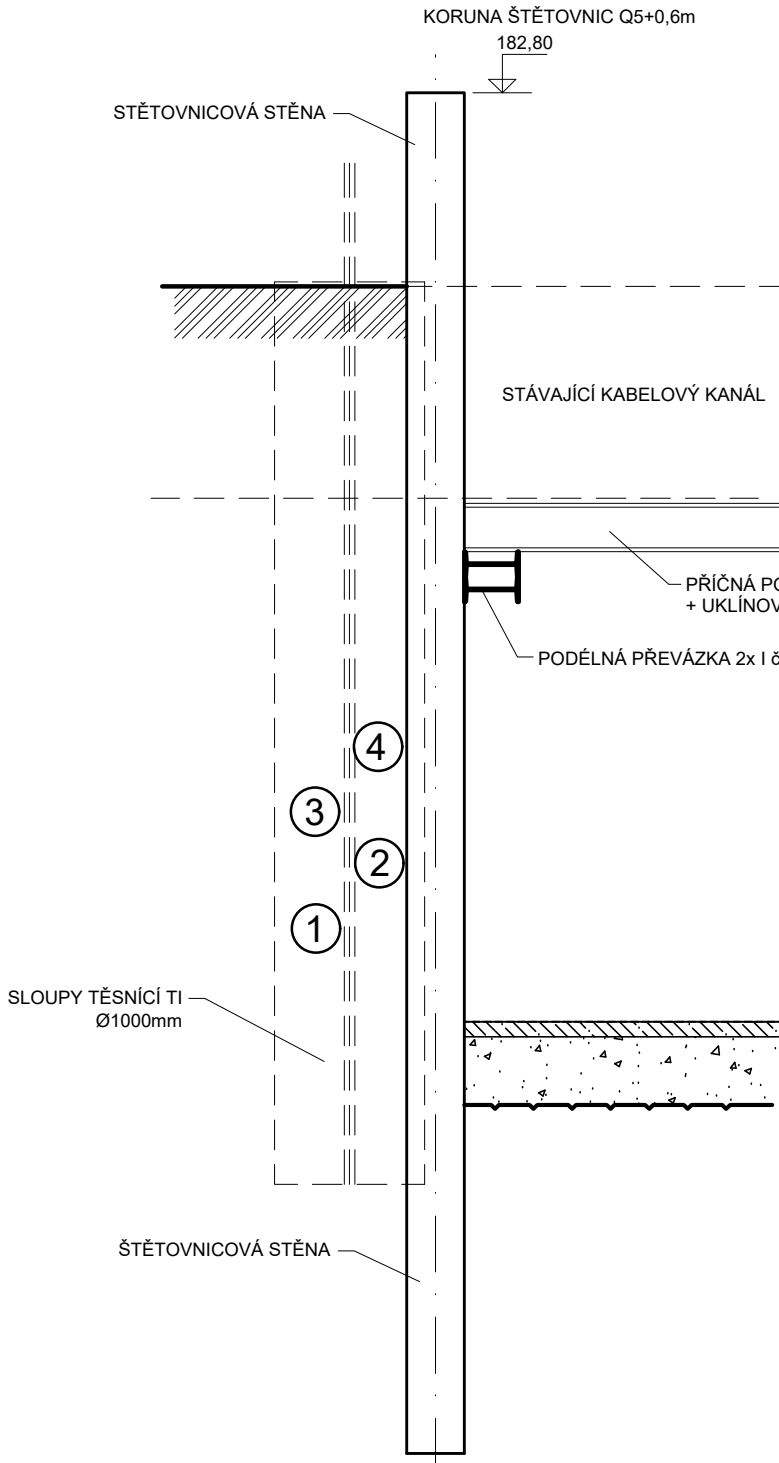
Půdorysný řez - VÝCHODNÍ ČÁST
měř. 1:50



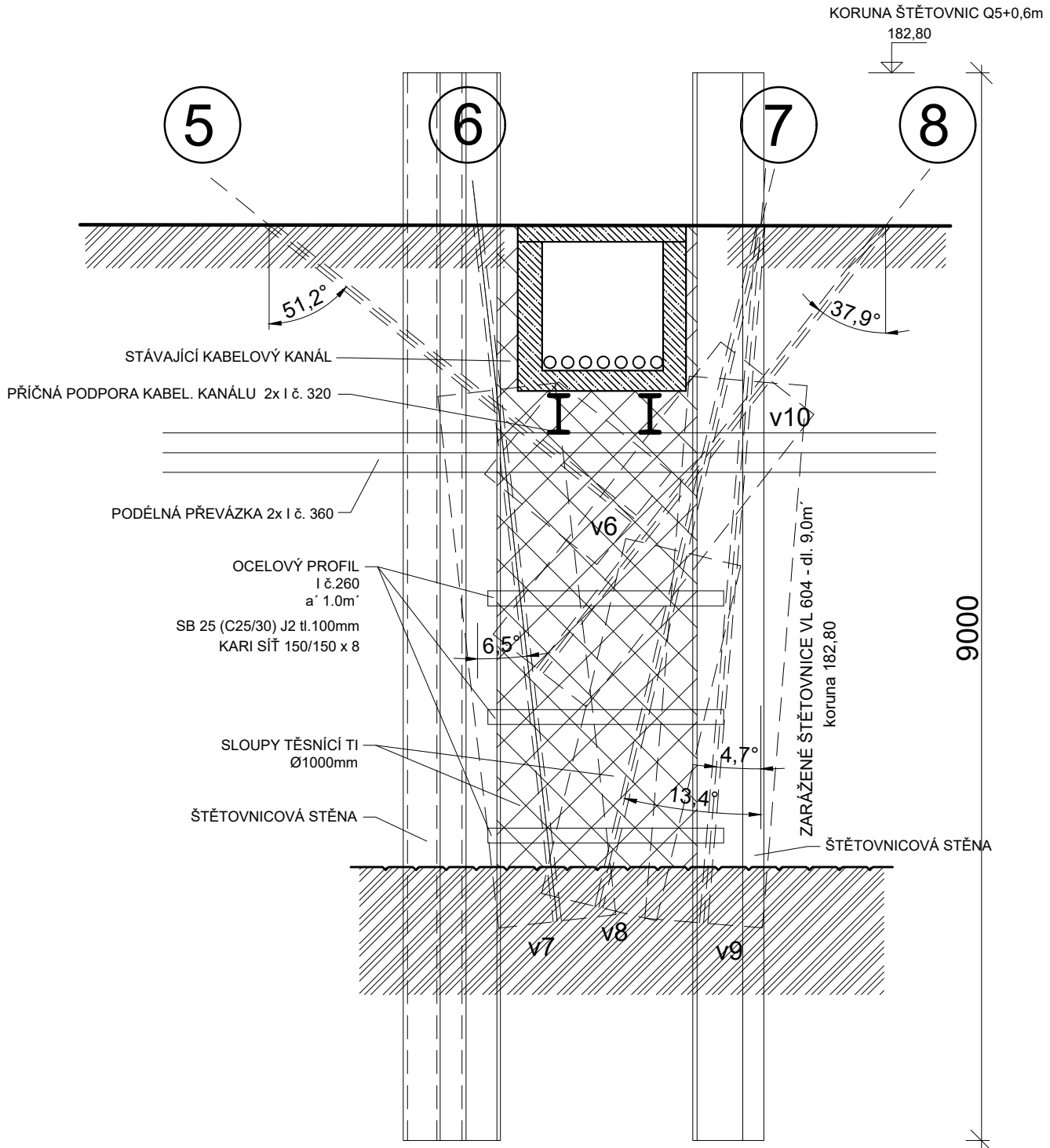
Pohled na stěnu - ZÁPADNÍ ČÁST
měř. 1:50



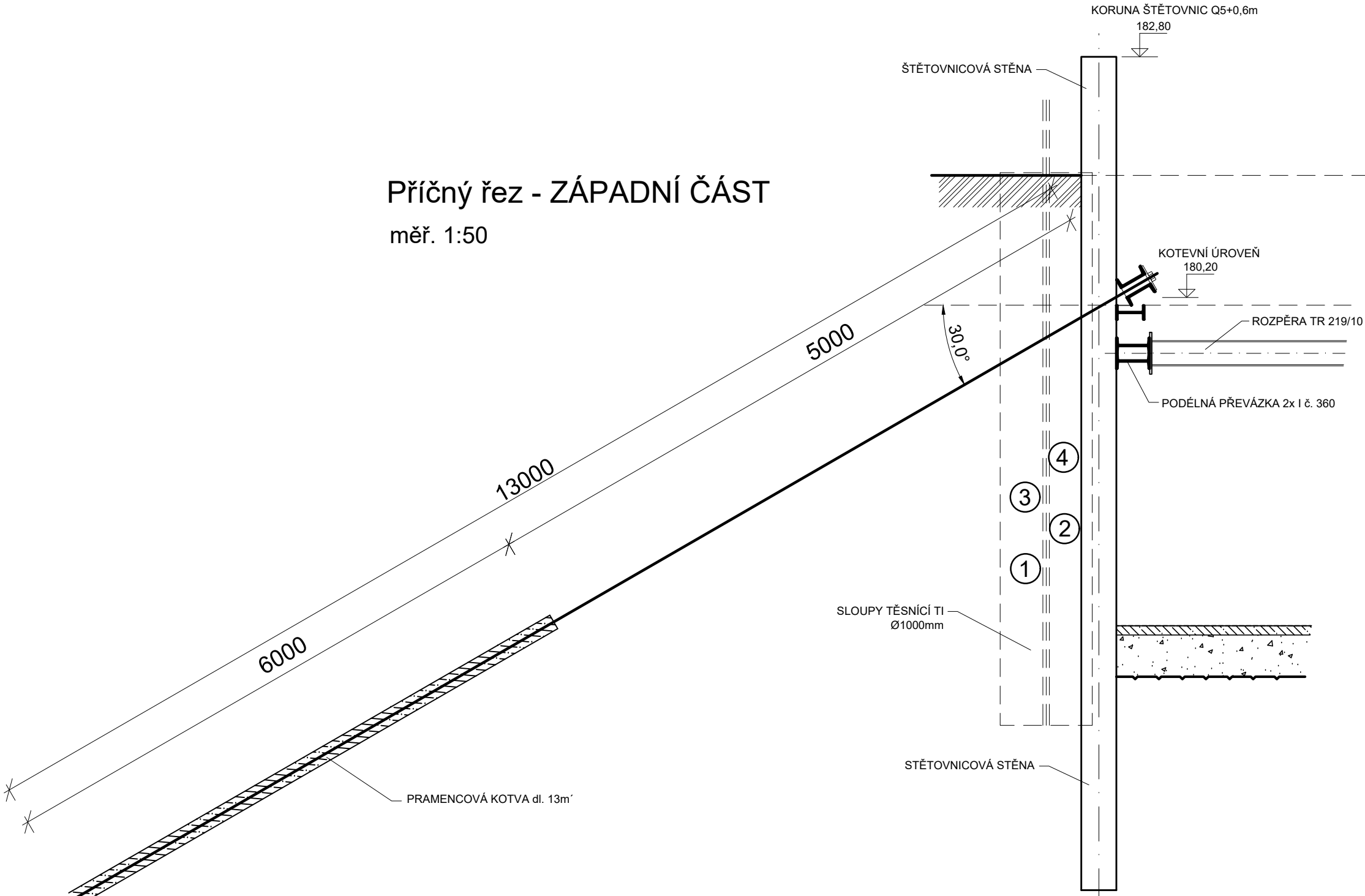
Příčný řez - VÝCHODNÍ ČÁST
měř. 1:50



Pohled na stěnu - VÝCHODNÍ ČÁST
měř. 1:50



Příčný řez - ZÁPADNÍ ČÁST
měř. 1:50



Výškový systém Balt p.v.		Souřadný systém S-JTSK	
6			
5			
4			
3			
2			
1			
REVIZE	POPIS	DATUM	SCHVÁLIL
OBJEDNATEL: Pražská vodohospodářská společnost a.s.		VYPRACOVAL: Kamenický	
1/1/F08/00 Rekonstrukce oddělovače OK 1B ÚSEK VO - Š3		PROJEKTANT: Kamenický	
		HL. PROJEKTANT: Ing. Píkal	
ČÁST: PAŽENÍ STAVEBNÍ JÁMY		TECH. KONTROLA: Ing. Holuša	
		ŘEDITEL DIVIZE: Ing. Hanák	
PŘÍLOHA: DETAILY ZAJIŠTĚNÍ JÁMY V MÍSTĚ ST. OBJEKTŮ MVE		ČÍSLO ZAKÁZKY: 11 4152 05 01	
		STUPEŇ: DPS	
		DATUM: 12/2023	
		FORMÁT: 12xA4	
		MĚŘÍTKO: 1:25	
		ARCHIVNÍ ČÍSLO: 007646/23/1	
		SOIPS: SO 91	
		ČÍSLO PŘÍLOHY: D.3.7	
		a	
		1	

Tato dokumentace včetně všech příloh (a výjimečně dat poskytnutých objednatelům) je duševním vlastnictvím akciové společnosti Sweco a.s. Objevitel této dokumentace je oprávněn ji využít k účelům vyplývajícím z uzavřené smlouvy bez jakéhokoli omezení. Jiné osoby (jak fyzická, tak právnická) nejsou bez předchozího výslovného souhlasu objednatelů této dokumentací ani její částí jakkoli vycházet, kopírovat (ani jiným způsobem rozmnožovat) nebo uplatňovat dále.

Poznámka: Popisy zpracovatelů jsou připsány pouze k výskytu čísla 01 nebo originálu přílohy (matrice).

Název souboru: D.3.3.1 PŘÍČNÝ ŘEZ STAVEBNÍ RÝHOU U PROTILAKU U 00739123/1 11 4152 05 01.dwg

